

## Інструкція з монтажу та експлуатації

Терморегулятор накладний, тип AT60E / AT90E  
Терморегулятор заглибний, тип TT90E**Примітка!**

Цей пристрій може розбирати і встановлювати тільки спеціаліст відповідно до електричної схеми цього пристрою та/чи цієї інструкції. Потрібно дотримуватись правил техніки безпеки. Цей електромеханічний пристрій, що встановлюється окремо, використовується для регулювання температури. Відповідно до норм VDE 0875 та/чи EN 55014 цей пристрій захищений від радіоперешкод та функціонує за методом 1C (EN 60730).

**Властивості**

- Фіксатори для запобігання випадковому регулюванню температури
  - Диск для встановлення температури
  - Швидке вимірювання температури (швидкодійний прилад)
- Терморегулятор накладний AT: Пружинний тримач  
Терморегулятор заглибний TT: Муфта можна зануряти у рідину

**Застосування**

**Терморегулятор заглибний TT90E** може мати наступні застосування:

- Регулювання температури зі зворотнім зв'язком у пристроях з фіксованою температурою, наприклад, систем гарячого водопостачання, буферних баків тощо.
- Вибір теплогенераторів у подвійних паливних системах.
- Для моніторингу температури, наприклад, у басейнах з підігрівом, системах підлогового опалювання.

**Терморегулятор накладний AT60E/AT90E** може мати наступні застосування:

- Моніторинг температури у системах підлогового водяного опалювання (наприклад, при 50°C), басейнах з підігрівом тощо.
- Для обмеження кількості параметричних ліній керування, наприклад, FL50, FLA50.
- Для керування циркуляційними насосами у системах побутового водопостачання.
- Для регулювання температури і обмеження кіл зворотного зв'язку при низьких температурах, наприклад, для вимикання циркуляційного насоса, коли температура на вході < 30°C.

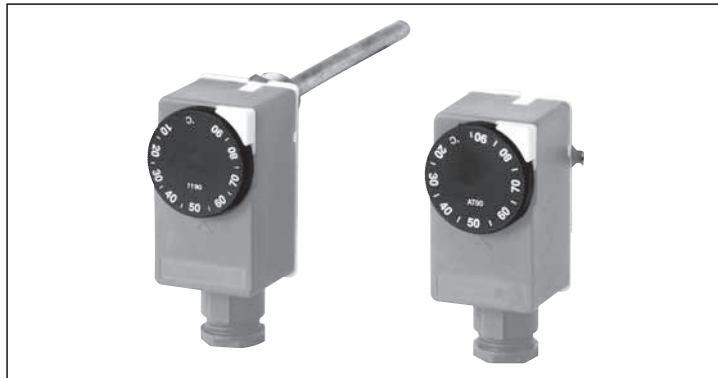
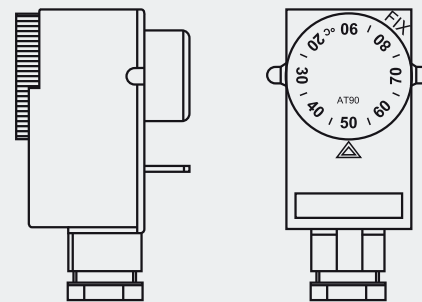
**Функціонування**

Щоб встановити температуру, спочатку оберіть потрібну температуру, поворотної ручки. Потім зніміть регулювальний диск. Сполучіть виступи на блокувальному диску і встановіть його на термостат. При цьому позначка (FIX) знаходиться у верхньому правому куту термостата (см. Рис. AT 90E). Встановіть регулювальний диск на блокувальний диск і притисніть. Якщо потрібно змінити температуру, спочатку зніміть регулювальний диск з блокувального диска, потім зніміть блокувальний диск з поворотної ручки. Після цього змініть температуру, як зазначено вище.

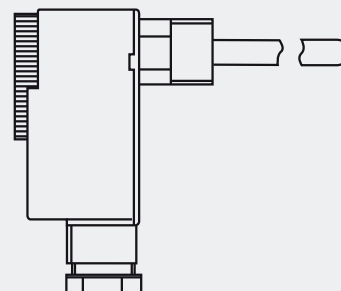
**Технічні характеристики**

Номінальна напруга	250В AC	380В AC
Номінальний струм	15(2.5) А	10(1.5) А
Розводка контактів		Змінний струм, 1 контакт
Тип захисту		IP 40
Клас захисту		I
Клас перевірки		II
Рівень заглушення радіоперешкод		N
Гвинтове підключення кабелю		PG 11
Неоднозначність		± 4K
Ступінь забруднення		2
Номінальна імпульсна напруга		2,5kV
Температура випробування твердості		75°
Напруга і струм для випробування заглушення радіоперешкод		230 В; 0,1 А

	AT60E	AT90E	TT90E
Діапазон регулювання сенсора	темп. 10...60°C	20...90°C	10...90°C
Макс. припустима темп. сенсора	65°C	120°C	120°C
Макс. температура повітря	-20...+60°C	-20...+60°C	-20...+60°C
Сталість за часом [сек.]	<60	<60	<60
Кріплення	Притискна планка, діам. труби до 2"	Притискна планка, діам. труби до 2"	Муфта R = 1/2"
Габарити [мм]	100 x 40 x 38	100 x 40 x 38	100 x 40 x 38
Діаметр x довжина муфти [мм]			8 x 120 8 x 145
Арт. №	03008	03002	03003 3004

**Складання****Терморегулятори накладні AT60E / AT90E**

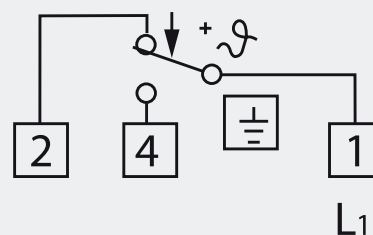
1. Нанесіть приблизно 2-3 мм термомаси на основу AT60E/AT90E та притисніть
2. Закріпіть безпосередньо на трубу пружинним затискачем

**Терморегулятори накладні AT60E / AT90E**

Встановіть датчик у отвір та закріпіть TT90E кріпильним гвинтом  
Не згинайте і не скручуйте трубку  
Діаметр отвору 8 мм

**Електричне підключення AT60E, AT90E і TT90E**

**Попередження: від'єднайте від електромережі перед підключенням**



Креми 1 і 2 розмикаються при зростанні температури  
Креми 1 і 4 замикаються при зростанні температури